

Ola chic@s! Que tal? Cada vez queda menos! Ánimo!!

Mando traballo para esta semana. Como a semana pasada houbo 4 días de clase e eu mandei traballo para 5, esta semana so mando para catro días.

CAMBIO IMPORTANTE DA DATA DE ENTREGA DOS TRABALLOS

Data límite de entrega DOMINGO 14 pola mañá.

É moi importante enviar as tarefas **ordenadas e claras, deben aparecer os pasos** cos que chegades á solución e debedes entregalas **en prazo** (salvo causa xustificada). Lembrade que **NON IMPORTA TANTO QUE TEÑADES ERROS COMA QUE O FAGADES VÓS. DESPOIS COAS SOLUCIÓNS XA O CORRIXIDES. Por favor poñede en cada folla o voso nome a bolígrafo**

Coma sempre se tedes algunha dúbida ou pregunta podedes mandarma á dirección de correo: fisquiraquel@gmail.com. **Pídevos que no asunto do correo poñades o voso nome e curso e se é dúbida; se é unha tarefa enviade o nome da tarefa.**

Saúdos e moito ánimo chic@s!!

TRABALLO PARA OS QUE VOLUNTARIAMENTE QUEREN AVANZAR MATERIA

Seguiremos a traballar o tema de Álgebra. **Seguimos resolvendo ecuacións**, pero agora imos utilizalas para resolver problemas, a súa verdadeira utilidade. A semana que ven volveremos practicar máis ecuacións, é necesario repetir moito.

Avarios vos aínda vos resulta difícil seguir os pasos da resolución de ecuacións. É normal, coa práctica acaba sendo sempre igual. Recomendo que vexades os vídeos de Tutomate, e tamén facer as actividades de Anaya Digital pois guía bastante os pasos.

Vídeo de Tutomate deste apartado (deixo o enlace): **TUTOMATE:**

https://www.edu.xunta.gal/espazoAbalar/sites/espazoAbalar/files/datos/1491483050/contido/u10_lgebra.html

Seguimos coa páxina de Anaya Digital nos apartados 4 e 5 de resolución de ecuacións:

ANAYA DIGITAL: https://www.edistribucion.es/anayaeducacion/8420049/recursos_U10.html

Tedes que ler os exercicios resoltos das páxinas 186 e 187 e COPIALOS

Facedes os seguintes do libro: Páxina 187: 1,2,3, 5

ESTES SON OS QUE DEBEDES MANDAR POR CORREO

A ver que tal se vos da. Son poucos, un por día. Pero prefiro que os fagades con calma e fixándovos nos pasos.

TRABALLO DE REPASO

Deixo as solucións do tema 4 e colgo o boletín do tema 5. Creo que nas catro clases desta semana pódese facer ben.

Antes de facer o boletín 5 **podedes repasar con estes vídeos:**

- TUTOMATE https://www.edu.xunta.gal/espazoAbalar/sites/espazoAbalar/files/datos/1491483050/contido/u5_nmeros_decimales.html

Tamén podedes repasar **con Anaya Digital:**

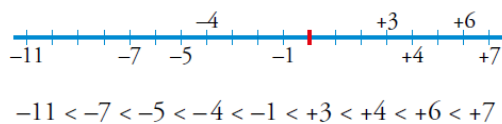
https://www.edistribucion.es/anayaeducacion/8420049/recursos_U05.html

E por suposto podedes repasar polo libro e mirando os exercicios que fixemos en clase.

SOLUCIONES BOLETÍN DE REPASO TEMA 4: NÚMEROS ENTEROS

1. a) +2 500 b) -150 c) +18 d) -3 e) +800 f) -40

2.



3.

- | | |
|--|--|
| a) $ +8 = 8$; opuesto de $(+8) = -8$ | b) $ -7 = 7$; opuesto de $(-7) = +7$ |
| c) $ +11 = 11$; opuesto de $(+11) = -11$ | d) $ -13 = 13$; opuesto de $(-13) = +13$ |

4. a) $2 - 4 - 5 + 8 = -2 - 5 + 8 = -7 + 8 = +1$ b) $6 - 7 + 4 - 3 = -1 + 4 - 3 = +3 - 3 = 0$

c) $5 + 8 - 9 - 6 = 13 - 9 - 6 = 4 - 6 = -2$ d) $-4 - 9 + 6 + 2 = -13 + 6 + 2 = -7 + 2 = -5$

e) $-3 - 5 + 7 + 7 = -8 + 7 + 7 = -1 + 7 = +6$ f) $-4 - 8 - 2 - 5 = -12 - 2 - 5 = -14 - 5 = -19$

5. a) $+(-1) = -1$ b) $- (+4) = -4$ c) $+ (+8) = +8$ d) $- (+7) = -7$ e) $+ (-10) = -10$
 f) $- (-6) = +6$ g) $+ (-11) = -11$ h) $- (-13) = +13$ i) $+ (-15) = -15$
 j) $- (+16) = -16$ k) $+ (-9) = -9$ l) $- (-7) = +7$

6. Ejercicio resuelto.

7. a) $6 + [5 + (7 + 2)] = 20$ b) $8 + [4 - (3 + 5)] = 4$ c) $10 - [6 + (2 + 7)] = -5$

d) $15 - [2 - (6 - 10)] = 9$ e) $15 - [10 - (8 + 4)] = 17$ f) $12 - [7 - (2 - 10)] = -3$



MATEMÁTICAS 1ªA TAREFAS DO 11 AO 15 DE MAIO

g) $(-6) + [5 + (2 - 12)] = -11$ h) $(-7) - [3 - (4 - 9)] = -15$

8. a) $5 \cdot (-4) + 2 \cdot (-3) = -26$

b) $20 : (-5) - 8 : (+2) = -8$

c) $2 \cdot (-8) - 3 \cdot (-7) - 4 \cdot (+3) = -7$

d) $6 : (+2) + 5 \cdot (-3) - 12 : (-4) = -9$

9. a) $(-3) \cdot [(-2) + (-4)] = (-3) \cdot [-2 - 4] = (-3) \cdot [-6] = +18$

b) $(+4) \cdot [(-5) + (+2)] = (+4) \cdot [-5 + 2] = (+4) \cdot [-3] = -12$

c) $(+6) : [(+5) - (+7)] = (+6) : [+5 - 7] = (+6) : [-2] = -3$

d) $(-20) : [(-6) - (-2)] = (-20) : [-6 + 2] = (-20) : [-4] = +5$

e) $[(-8) + (+7)] \cdot (-3) = [-8 + 7] \cdot (-3) = [-1] \cdot (-3) = +3$

f) $[(-9) + (-3)] : (+6) = [-9 - 3] : (+6) = [-12] : (+6) = -2$

10. a) $19 - (-3) \cdot [5 - (+8)] = 19 - (-3) \cdot [-3] = 19 - (+9) = 19 - 9 = 10$

b) $12 + (-5) \cdot [8 + (-9)] = 12 + (-5) \cdot [-1] = 12 + (+5) = 12 + 5 = 17$

c) $12 - [13 - (-7)] : (-5) = 12 - [+20] : (-5) = 12 - (-4) = 12 + 4 = 16$

d) $10 - (+20) : [7 + (-3)] = 10 - (+20) : [+4] = 10 - (+5) = 10 - 5 = 5$

e) $(-2) \cdot [(-2) \cdot (-3)] - (-2) = (-2) \cdot [+6] + 2 = -12 + 2 = -10$

11. a) +32

b) +64

c) -125

d) +81

e) +81

f) +36

g) +100 000

h) -100 000

i) -64

12. a) 1

b) -1

c) 1

d) -1

13. a) -1 000

b) 1

c) 100

d) 10 000

e) 1000 000

f) 1000 000

14. a) 16

b) -16

c) 16

d) -8

e) -8

f) 8

g) 25

h) -25

i) 25

j) -27

k) -27

l) 27

15. a) $8^2 = 64$; $25 + 9 = 34$

b) $(-2)^3 = -8$; $8 - 64 = -56$

c) $(-1)^4 = 1$; $16 - 81 = -65$

16.

a) $(-2)^5 \cdot (+5)^5 = (-10)^5 = -100 000$

b) $(+4)^3 \cdot (-5)^3 = (-20)^3 = -8 000$

c) $(-6)^4 : (+3)^4 = (-2)^4 = 16$

d) $(-5)^7 : (+5)^7 = (-1)^7 = -1$

e) $(-15)^4 : (-5)^4 = (+3)^4 = 81$

f) $(+32)^5 : (-16)^5 = (-2)^5 = -32$

17.

a) $(-4)^8 : (-4)^5 = (-4)^3 = -64$

b) $(+6)^7 : (+6)^5 = (+6)^2 = 36$

c) $(+3)^{10} : (-3)^6 = 3^4 = 81$

d) $(-8)^5 : (+8)^3 = -8^2 = -64$

e) $(-15)^4 : (+15)^4 = 15^0 = 1$

f) $(+12)^3 : (-12)^2 = 12^1 = 12$

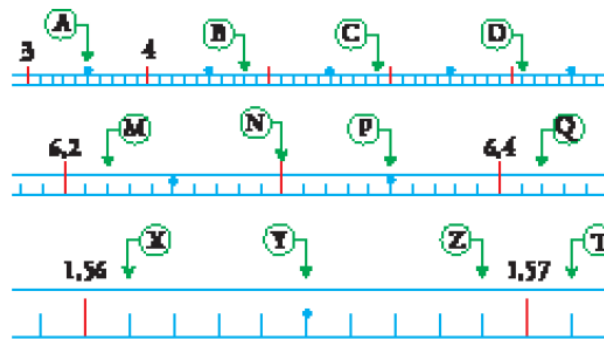
Observa la tabla y contesta.

U,	d	c	m			
		4	0			
		2	0	0		
			3	0	0	0

- ¿Cuántas centésimas hay en 40 milésimas?
- ¿Cuántas centésimas hacen 200 diezmilésimas?
- ¿Cuántas millonésimas hay en 3 milésimas?

4.

Indica el valor que representa cada letra:



5. Ordena de menor a mayor.

- 5,83 5,51 5,09 5,511 5,47
- 0,1 0,09 0,099 0,12 0,029
- 0,5 -0,8 -0,2 1,03 -1,1

6. Redondea a las décimas.

- 6,27 b) 3,84 c) 2,99
- 0,094 e) 0,341 f) 0,856

7. Opera:

- $0,5 - 0,75$ b) $1,2 - 1,5$ c) $0,25 - 1$
- $2 - 1,95$ e) $0,4 + 0,8 - 1,6$ f) $2,7 - 0,95 - 1,04$

8. Multiplica.

- $3,26 \cdot 100$ b) $35,29 \cdot 10$ c) $4,7 \cdot 1\ 000$
- $9,48 \cdot 1\ 000$ e) $-6,24 \cdot 100$ f) $0,475 \cdot (-10)$

9. Opera:

- $8,3 + 0,5 \cdot (3 - 4,2)$ b) $3,5 - 0,2 \cdot (2,6 - 1,8)$
- $(5,2 - 6,8) \cdot (3,6 - 4,1)$ d) $(1,5 - 2,25) \cdot (3,6 - 2,8)$

10. En la ferretería se vende el cable blanco a 0,80 € el metro, y el negro, más grueso, a 2,25 € el metro. ¿Cuánto pagaremos por 3,5 m del blanco y 2,25 m del negro?

11. Divide:

- a) 1 : 2 b) 5 : 2 c) 7 : 2 d) 1 : 4 e) 2 : 4 f) 5 : 4
g) 1,2 : 2 h) 1,2 : 3 i) 1,2 : 4 j) 0,6 : 3 k) 0,8 : 4 l) 0,9 : 9

12. Divide.

- a) 5 : 10 b) 8 : 100 c) 2 : 1 000 d) 3,6 : 10 e) 5,7 : 100
f) 2,8 : 1 000 g) 2,54 : 10 h) 57,25 : 100 i) 0,3 : 1 000

13. Una empresa de mantenimiento de carreteras se compromete a señalar 15 kilómetros de una nueva autopista en ocho días. ¿Cuántos kilómetros debe señalar por término medio cada día?

14. Un paquete con seis yogures pesa 0,678 kg. Expresa en kilos el peso de un yogur.

15.

Calcula mentalmente.

- a) $\sqrt{(0,01)}$ b) $\sqrt{0,09}$ c) $\sqrt{0,25}$
d) $\sqrt{0,64}$ e) $\sqrt{0,0001}$ f) $\sqrt{0,0049}$

16. Multiplica. ¿Qué observas?

- a) $6 \cdot 0,5$ b) $10 \cdot 0,5$ c) $22 \cdot 0,5$ d) $0,8 \cdot 0,5$ e) $1,4 \cdot 0,5$ f) $4,2 \cdot 0,5$

17. Divide. ¿Qué observas?

- a) $3 : 0,5$ b) $5 : 0,5$ c) $11 : 0,5$ d) $0,4 : 0,5$ e) $0,7 : 0,5$ f) $2,1 : 0,5$

18. Calcula, observa los resultados y responde.

- a) $200 \cdot 0,1$ $30 \cdot 0,1$ $8 \cdot 0,1$
¿Qué le ocurre a un número al multiplicarlo por 0,1?
b) $7 : 0,1$ $35 : 0,1$ $0,5 : 0,1$
¿Qué le ocurre a un número al dividirlo por 0,1?

19. Multiplica mentalmente.

- a) $18 \cdot 0,1$ b) $15 \cdot 0,01$ c) $400 \cdot 0,001$ d) $5 \cdot 0,2$ e) $200 \cdot 0,02$
f) $3\,000 \cdot 0,002$ g) $20 \cdot 0,5$ h) $20 \cdot 0,05$ i) $2\,000 \cdot 0,005$

20. Divide mentalmente.

- a) $7 : 0,1$ b) $9 : 0,01$ c) $8 : 0,001$ d) $2 : 0,2$ e) $6 : 0,02$ f) $10 : 0,002$
g) $1 : 0,5$ h) $1 : 0,05$ i) $1 : 0,005$



21. Opera ayudándote del cálculo mental.

a) $5,6 - 0,8 : 0,5 + 6,2 \cdot 0,5$

b) $0,62 : 0,1 - 4,3 - 12 \cdot 0,1$

c) $15 \cdot 0,5 + 0,5 : 0,2 - 9,8$

d) $5,5 \cdot 0,2 + 1,1 + 6,6 : 0,3$

22. Calcula.

a) $1,9 + 2 \cdot (1,3 - 2,2)$

b) $0,36 - 1,3 \cdot (0,18 + 0,02)$

c) $2,5 - 1,25 \cdot (2,57 - 0,97)$

d) $6,5 \cdot 0,2 - 0,4 : (2,705 - 3,105)$

e) $12 : 6,4 - 2 \cdot (1 : 8)$

f) $-(3,5 \cdot 1,2) : 2,1 + (0,865 - 3)$

g) $(-5,33 + 1,79) \cdot 3 - (8,75 : 0,5)$